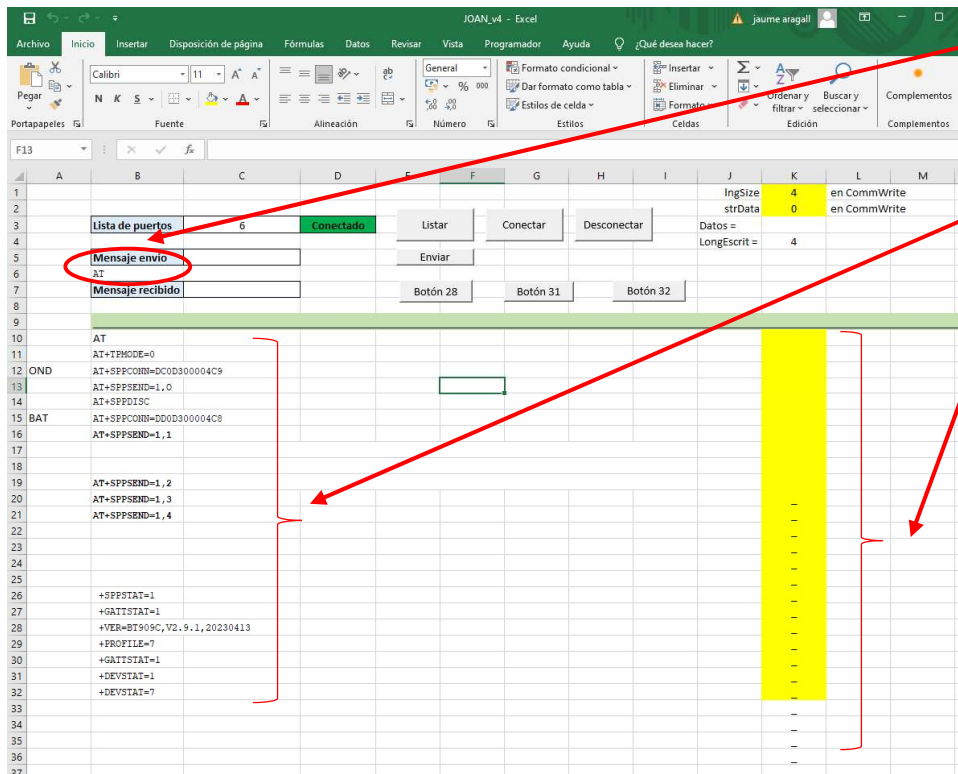


This is the sheet.

I have inserted the BT909 module into the USB, I have listed ports and I have connected to COM 6.

Next, I send the AT command to the module... and it should respond "OK"...

But it doesn't do anything.



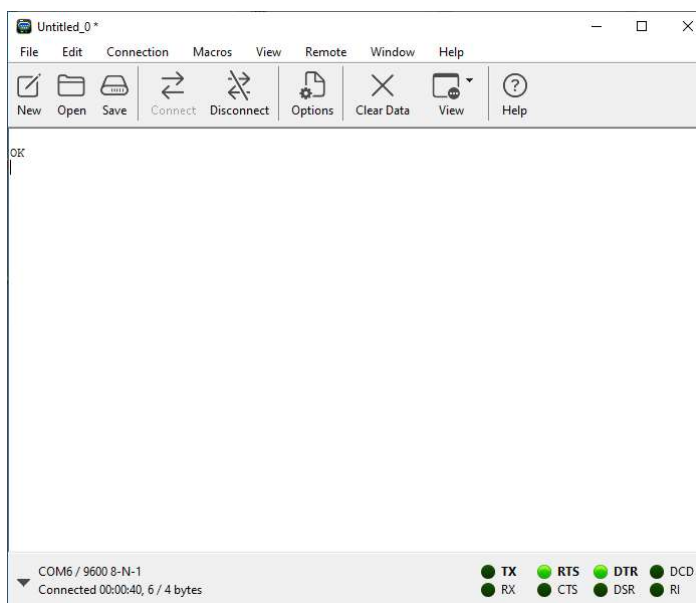
Text to send

Successive commands to send to the module, to establish communication

Character by character received,

TimeOut finished, I have not received anything.

I have sent "AT" and the module should respond "OK"



I have pressed the "Disconnect" button

I have minimized the Excel sheet

and I have opened CoolTerm

I look for COM 6 and connect

I send "AT" (I don't have LOCAL ECO) and

I receive OK

Now I disconnect CoolTerm, open the Excel Sheet, connect and it works!!!

JOAN_v5 - Excel

jaume aragall

Archivo Inicio Insertar Disposición de página Fórmulas Datos Revisar Vista Programador Ayuda ¿Qué desea hacer?

Portapapeles Pegar Fuente Alineación Número Estilos Celdas Edición Complementos

H9

	A	B	C	D	E	F	G	H	I	J	K	L	M
1													
2													
3		Lista de puertos	6	Conectado		Listar	Conectar	Desconectar		IngSize	4	en CommWrite	
4										strData	0	en CommWrite	
5		Mensaje envío	ON			Enviar				Datos =			
6		AT								LongEscrit =	4		
7		Mensaje recibido											
8													
9													
10		AT											
11		AT+TSMODE=0											
12	OND	AT+SPPCONN=DC0D300004C9											
13		AT+SPPSEND=1,0											
14		AT+SPPDISC											
15	BAT	AT+SPPCONN=DD0D300004C9											
16		AT+SPPSEND=1,1											
17		OK											
18													
19		AT+SPPSEND=1,2											
20		AT+SPPSEND=1,3											
21		AT+SPPSEND=1,4											
22													
23													
24													
25													
26		+SPPSTAT=1											
27		+GATTSTAT=1											
28		+VER=BT909C,V2.9.1,20230413											
29		+PROFILE=7											
30		+GATTSTAT=1											
31		+DEVSTAT=1											
32		+DEVSTAT=7											
33													
34													
35													
36													
37													

Ejemplo

Listo Accesibilidad: todo correcto

JOAN_v5 - Excel

jaume aragall

Archivo Inicio Insertar Disposición de página Fórmulas Datos Revisar Vista Programador Ayuda ¿Qué desea hacer?

Portapapeles Pegar Fuente Alineación Número Estilos Celdas Edición Complementos

G19

	A	B	C	D	E	F	G	H	I	J	K	L	M
1													
2													
3		Lista de puertos	6	Conectado		Listar	Conectar	Desconectar		IngSize	25	en CommWrite	
4										strData	0	en CommWrite	
5		Mensaje envío	ON			Enviar				Datos =			
6		AT+SPPCONN=DD0D300004C9								LongEscrit =	25		
7		Mensaje recibido											
8													
9													
10		AT											
11		AT+TSMODE=0											
12	OND	AT+SPPCONN=DC0D300004C9											
13		AT+SPPSEND=1,0											
14		AT+SPPDISC											
15	BAT	AT+SPPCONN=DD0D300004C9											
16		AT+SPPSEND=1,1											
17		OK											
18													
19		AT+SPPSEND=1,2											
20		AT+SPPSEND=1,3											
21		AT+SPPSEND=1,4											
22													
23													
24													
25													
26		+SPPSTAT=1											
27		+GATTSTAT=1											
28		+VER=BT909C,V2.9.1,20230413											
29		+PROFILE=7											
30		+GATTSTAT=1											
31		+DEVSTAT=1											
32		+DEVSTAT=7											
33													
34													
35													
36													
37													

Ejemplo

Listo Accesibilidad: todo correcto

JOAN_v5 - Excel												
jaume aragall												
Inicio Insertar Disposición de página Fórmulas Datos Revisar Vista Programador Ayuda ¿Qué desea hacer?												
Calibri 11 Fuente Alineación Número Estilos Celdas Edición Complementos												
E10												
A	B	C	D	E	F	G	H	I	J	K	L	M
1										lngSize	16	en CommWrite
2										strData	0	en CommWrite
3										Datos =		
4										LongEscri =	16	
5												
6												
7												
8												
9												
10												
11												
12	OND											
13												
14												
15	BAT											
16												
17												
18												
19												
20												
21												
22												
23												
24												
25												
26												
27												
28												
29												
30												
31												
32												
33												
34												
35												
36												
37												

What can happen in the first connection through the excel sheet and modCOMM?

Any help would be very welcome...

